

D. and C. ENGINEERING

URBAN PLANNING - LAND USE - G.I.S - DRONE OPERATIONS - M/E

BUREAU D'ÉTUDE SPÉCIALISÉ EN INGÉNIERIE SPATIALE ET ENVIRONNEMENTALE



www.djigo-engineering.com



manager@djigo-engineering.com



Cité Plage - Route Ancien Premier Ministre -
PRK Extension - S6 N°1 - 1272er Étage -
BP 3472 - Nouakchott, Mauritanie

Sommaire

- 01 Présentation du bureau d'étude
- 02 Contexte et justification
- 03 Nos domaines d'intervention
- 04 Moyens techniques et équipements
- 05 Méthodologie d'intervention
- 06 Organisation et équipe
- 07 Normes, qualité et conformité
- 08 Références et expériences
- 09 Valeur ajoutée et avantages
- 10 Perspectives

Présentation du bureau

La société D.& C. ENGINEERING est un bureau d'études spécialisé dans les prestations techniques à forte valeur ajoutée dans les domaines de la topographie par drone, des études environnementales, des analyses socio-économiques ainsi que du suivi et de l'évaluation des projets de développement. L'entreprise intervient auprès des institutions publiques, des ONG, des bailleurs de fonds, des entreprises privées et des collectivités territoriales.



Le siège de D.& C. ENGINEERING est basé à :

Nouakchott – Big Market, République Islamique de Mauritanie

Cette localisation stratégique au cœur de la capitale permet :

- Un accès rapide aux institutions publiques
- Une proximité avec les partenaires techniques
- Une capacité d'intervention rapide sur l'ensemble du territoire national

D.& C. ENGINEERING est constituée sous la forme juridique **SUARL (Société Unipersonnelle à Responsabilité Limitée)**, conformément à la législation en vigueur en République Islamique de Mauritanie.

Ce statut garantit :

- Une responsabilité limitée aux apports
- Une gestion structurée et encadrée
- Une crédibilité institutionnelle auprès des partenaires techniques et financiers

La vision de D.& C. ENGINEERING est de se positionner comme une référence en Mauritanie et en Afrique de l'Ouest dans les domaines suivants :

- **Volet Topographique et Géospatial** (levés par drone RTK/Lidar, cartographie, SIG, modélisation)
- **Volet Environnemental** (études d'impact, diagnostic environnemental, plans de gestion)
- **Volet Socio-Économique** (analyses terrain, études d'impact social, enquêtes quantitatives et qualitatives)
- **Volet Suivi & Évaluation de Projets** (élaboration de cadres logiques, indicateurs SMART, évaluations ex-ante, mi-parcours et ex-post)

Contexte et justification

La Mauritanie connaît depuis plusieurs années une dynamique croissante d'investissements publics et privés dans les secteurs des infrastructures, de l'agriculture, des mines, de l'environnement et du développement territorial.

Dans ce contexte, la demande en données géospatiales précises, fiables et actualisées devient un enjeu stratégique pour :

L'évolution technologique dans le domaine des drones professionnels, notamment les systèmes RTK et LiDAR, permet aujourd'hui d'obtenir des données topographiques d'une précision centimétrique, tout en réduisant les délais et les coûts d'intervention.

D. AND C. ENGINEERING

L'AMÉNAGEMENT
RURAL ET URBAIN

LE SUIVI DES PROJETS
D'INFRASTRUCTURES

L'ÉVALUATION DES
IMPACTS
ENVIRONNEMENTAUX
ET SOCIAUX

LA GESTION
FONCIÈRE

LA PLANIFICATION
TERRITORIALE

JUSTIFICATION DE LA CRÉATION DU BUREAU D'ÉTUDES

La mise en œuvre efficace des projets en Mauritanie nécessite des **données cartographiques et topographiques fiables**, servant de base à la planification, à l'aménagement et à la prise de décision. Cependant, l'insuffisance de données géospatiales précises et le manque d'intégration entre cartographie, environnement, analyse socio-économique et suivi-évaluation limitent la performance des projets. D. and C. ENGINEERING vise à répondre à ce besoin en plaçant **la cartographie et la géomatique de précision** au cœur de son intervention, tout en assurant une approche intégrée et structurée des projets.

ENJEUX STRATÉGIQUES

Nos interventions visent à :

- Produire des cartes techniques fiables pour la planification et l'aménagement
- Fournir des données topographiques précises pour la conception des projets
- Intégrer les contraintes environnementales dès la phase de planification
- Mesurer les résultats et impacts à travers des outils de suivi-évaluation structurés

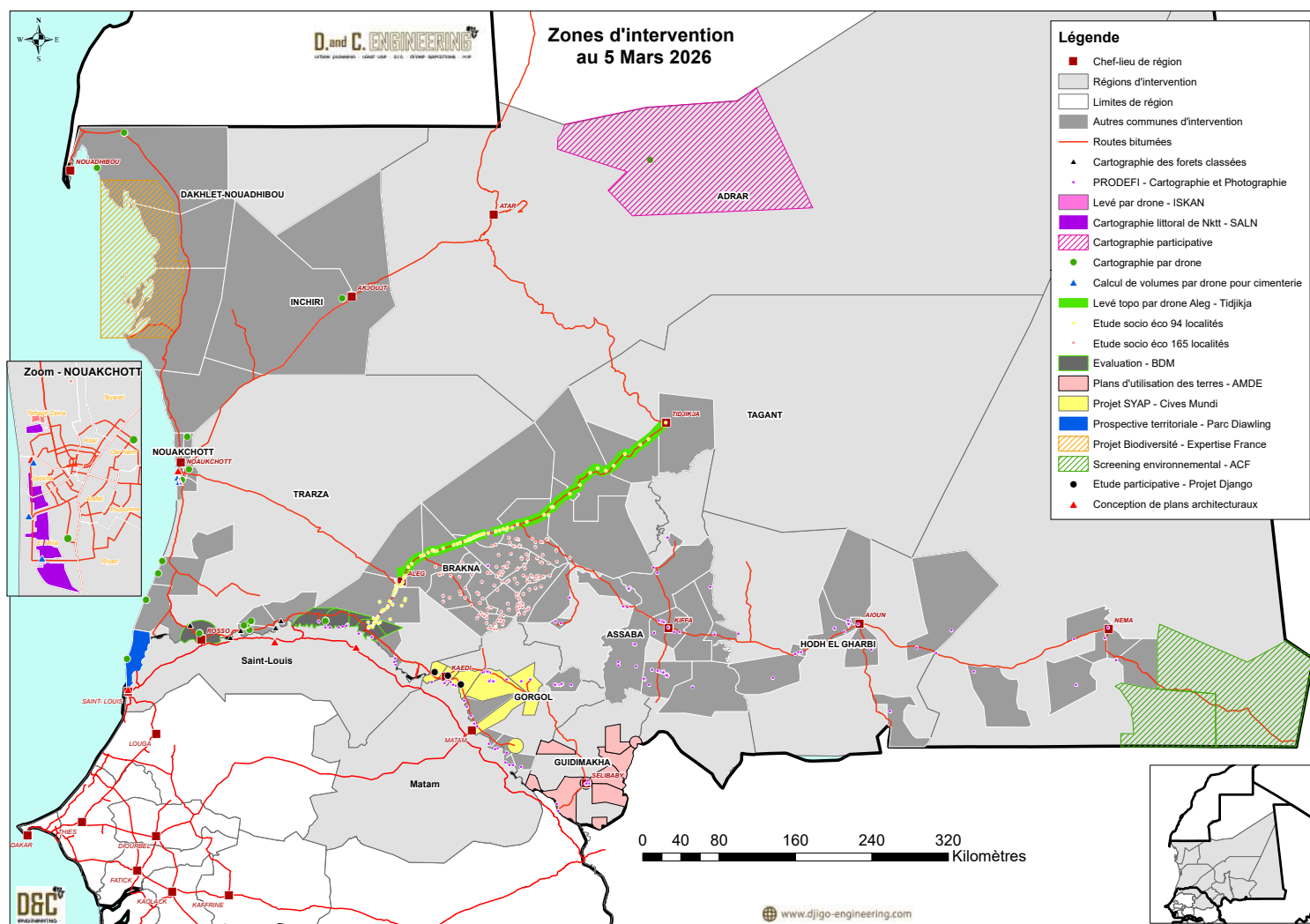
POSITIONNEMENT STRATÉGIQUE

D.and C. ENGINEERING se positionne comme un bureau d'études spécialisé en cartographie et géomatique appliquées, capable d'intégrer :

Cartographie et levés topographiques ➤ Analyse environnementale ➤ Étude socio-économique ➤ Suivi et évaluation

Nos domaines d'intervention

La société D.& C. ENGINEERING est un bureau d'études spécialisé dans les prestations techniques à forte valeur ajoutée dans les domaines de la topographie par drone, des études environnementales, des analyses socio-économiques ainsi que du suivi et de l'évaluation des projets de développement. L'entreprise intervient auprès des institutions publiques, des ONG, des bailleurs de fonds, des entreprises privées et des collectivités territoriales.



D.and C. ENGINEERING intervient à l'échelle nationale ainsi que dans les zones transfrontalières, notamment le long du corridor reliant la Mauritanie au Sénégal.

Les zones d'intervention actuelles couvrent :

Nouakchott et sa périphérie

Les wilayas du Trarza, Brakna, Gorgol, Guidimakha, Assaba, Hodh El Gharbi et Adrar

Les principaux axes routiers structurants (corridors nationaux)

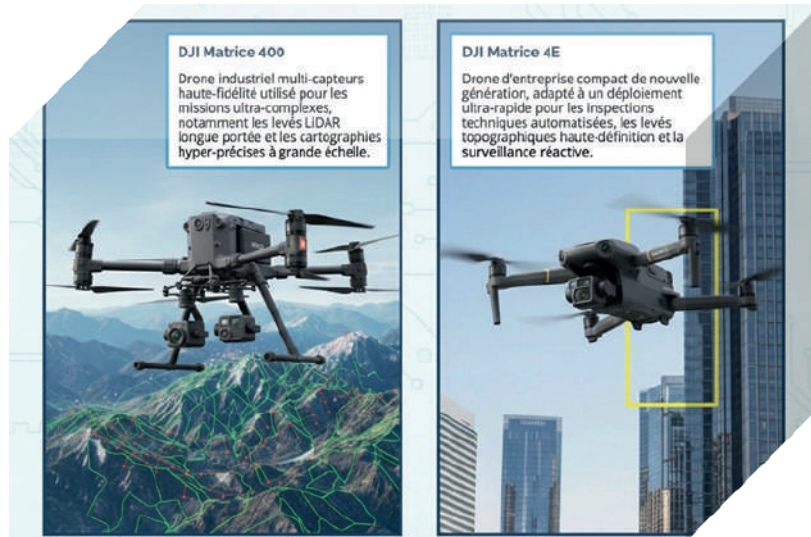
Les zones frontalières et le territoire sénégalais limitrophe

Les interventions réalisées dans ces zones comprennent :

- Levés topographiques et cartographiques par drone
- Cartographie des corridors et infrastructures linéaires
- Études environnementales et sociales
- Suivi et évaluation de projets

Moyens techniques et équipements

D. and C. ENGINEERING dispose de drones professionnels de dernière génération adaptés aux missions de cartographie et de levé de haute précision



- **DJI Matrice 400 RTK**

Drone industriel multi-capteurs conçu pour les missions complexes, notamment les levés LiDAR, les cartographies à grande échelle et les opérations techniques exigeantes nécessitant une haute stabilité et une précision centimétrique.

- **DJI Mavic 4 Enterprise RTK**

Drone compact haute précision adapté aux levés topographiques détaillés, aux inspections techniques, aux missions rapides et aux opérations nécessitant une grande mobilité sur le terrain.

- **DJI Matrice 400 RTK**

Drone industriel multi-capteurs conçu pour les missions complexes, notamment les levés LiDAR, les cartographies à grande échelle et les opérations techniques exigeantes nécessitant une haute stabilité et une précision centimétrique.

- **DJI Mavic 4 Enterprise RTK**

Drone compact haute précision adapté aux levés topographiques détaillés, aux inspections techniques, aux missions rapides et aux opérations nécessitant une grande mobilité sur le terrain.



- **DJI D-RTK 3 Mobile Station**

Station GNSS de haute précision permettant un positionnement centimétrique en temps réel (RTK). Elle garantit la fiabilité et l'exactitude des données topographiques et cartographiques, notamment pour les levés nécessitant une précision géodésique avancée.

- **Capacités de production cartographique**

Les équipements sont utilisés pour produire :

- Orthophotos géoréférencées haute résolution
- Modèles Numériques de Terrain (MNT)
- Modèles Numériques de Surface (MNS)
- Nuages de points
- Cartographie thématique
- Modélisation 3D

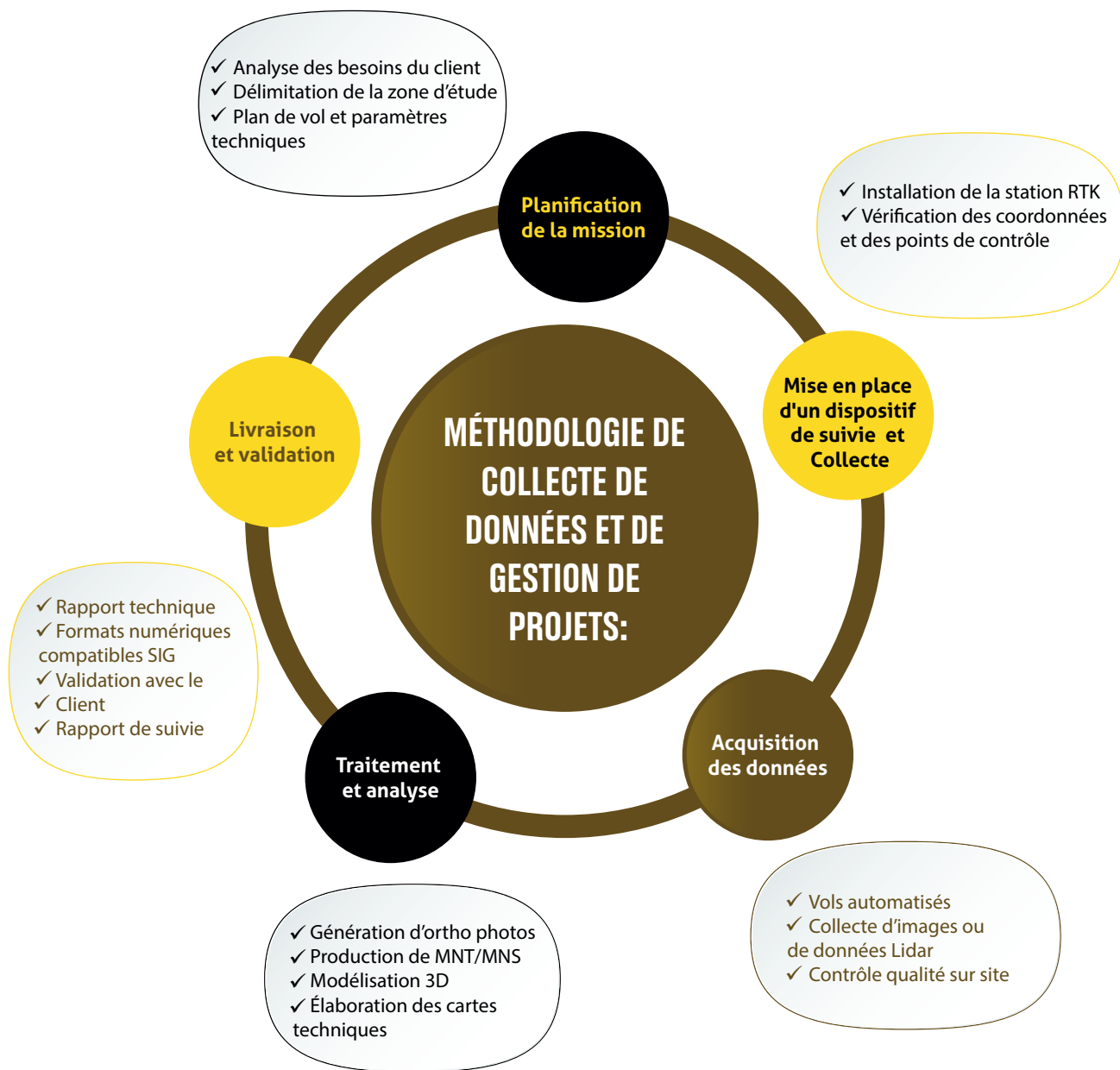
- **Outils de traitement et d'analyse**

Le bureau utilise des logiciels spécialisés pour :

- Traitement photogrammétrique
- Traitement LiDAR
- Systèmes d'Information Géographique (SIG)



Méthodologie d'intervention



MÉTHODOLOGIE DES ÉTUDES ENVIRONNEMENTALES ET SOCIO-ÉCONOMIQUES

1. Phase préparatoire

- Revue documentaire
- Définition des indicateurs
- Élaboration des outils de collecte

2. Collecte de données terrain

- Enquêtes quantitatives
- Entretiens qualitatifs
- Observations directes

3. Analyse et interprétation

- Traitement statistique
- Analyse thématique
- Identification des impacts

4. Formulation de recommandations

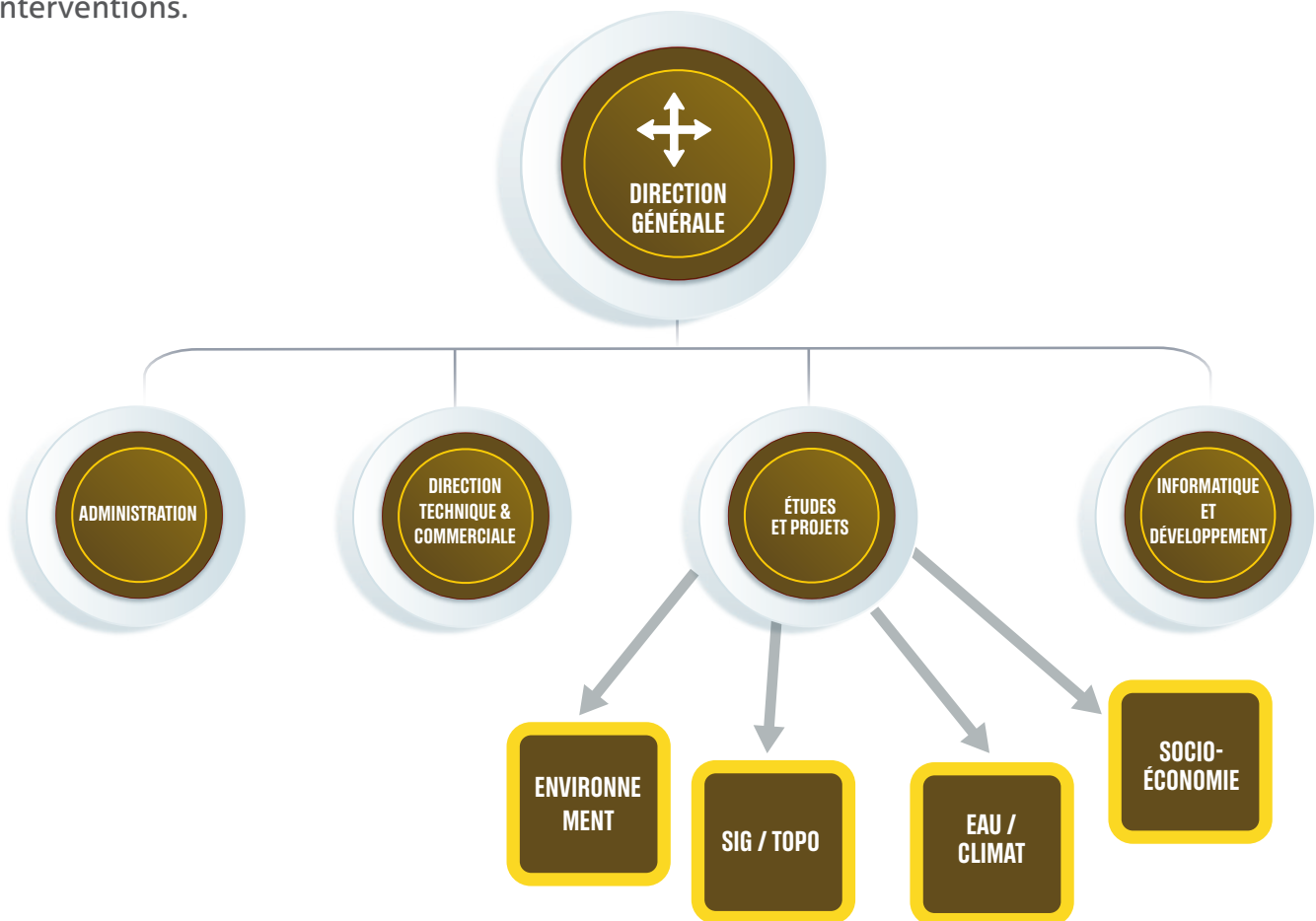
- Mesures d'atténuation
- Plans de gestion
- Orientations stratégiques

MÉTHODOLOGIE DE SUIVI ET ÉVALUATION

- Élaboration du cadre logique
- Définition d'indicateurs mesurables
- Mise en place d'un plan de suivi
- Collecte périodique des données
- Évaluations intermédiaires et finales
- Production de tableaux de bord

Organisation et équipe

D.and C. ENGINEERING place la qualité, la conformité réglementaire et la rigueur technique au cœur de ses interventions.



ENGAGEMENT INSTITUTIONNEL

L'entreprise promet :

- L'égalité professionnelle
- Le renforcement des capacités
- Le travail en équipe multidisciplinaire
- Le respect des standards professionnels

STRUCTURE ORGANISATIONNELLE

L'entreprise fonctionne selon une organisation hiérarchisée et opérationnelle, articulée autour de quatre directions :

- Administration
- Direction technique et commerciale
- Direction des études et projets
- Informatique et développement

COMPOSITION DE L'ÉQUIPE

L'équipe est composée de professionnels qualifiés occupant différents postes techniques et administratifs.

La structure respecte un principe d'équité et d'inclusion, avec une représentation équilibrée : 50 % d'hommes et 50 % de femmes,

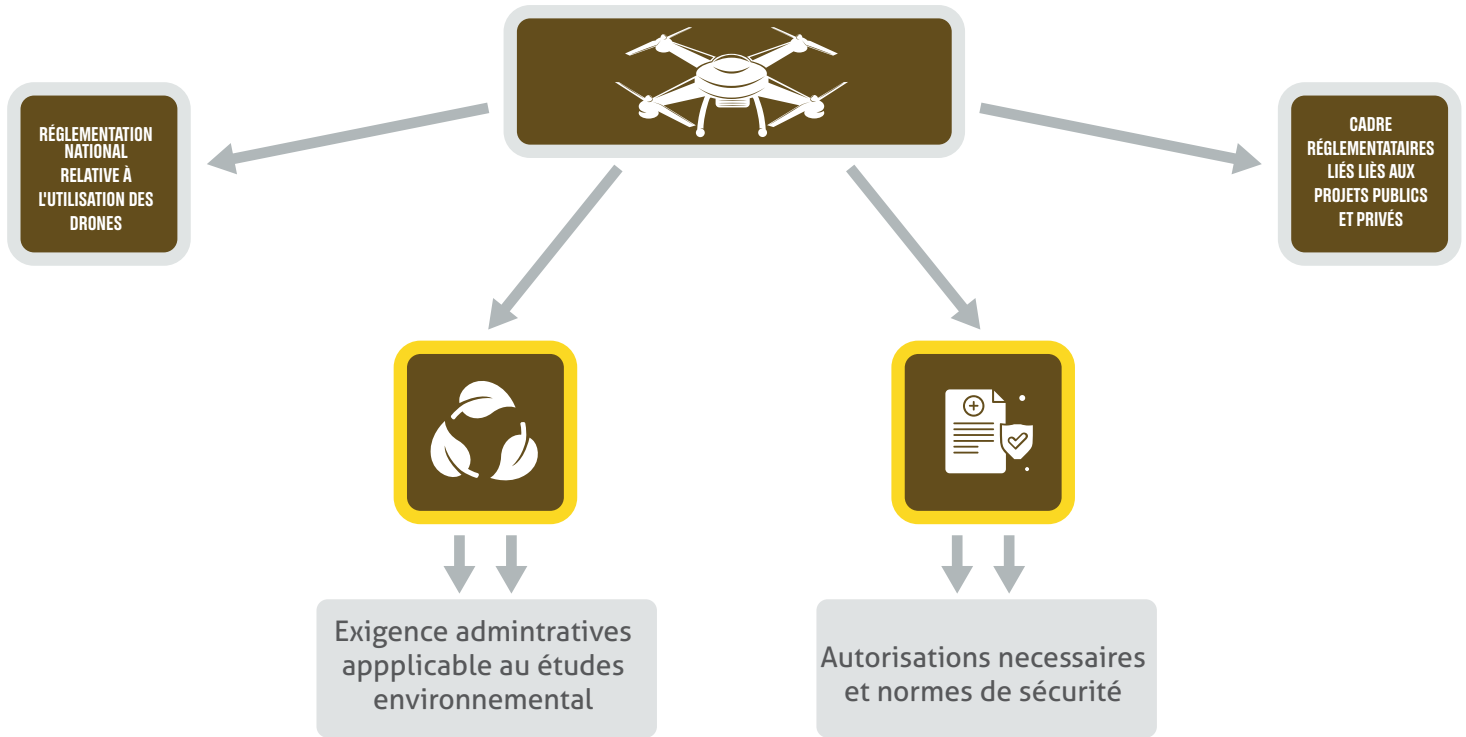
intervenant dans l'ensemble des pôles techniques et de gestion.

Les profils incluent notamment :

- Ingénieurs topographes
- Spécialistes SIG et cartographie
- Experts en environnement
- Analystes socio-économiques
- Experts en suivi et évaluation
- Enquêteurs de terrain
- Personnel administratif et logistique

Normes qualité et conformité

D.and C. ENGINEERING place la qualité, la conformité réglementaire et la rigueur technique au cœur de ses interventions



ASSURANCE QUALITÉ

Le bureau applique un processus interne de contrôle qualité comprenant :

- Vérification des paramètres techniques avant mission
 - Contrôle des données collectées
 - Validation des résultats avant livraison
 - Archivage sécurisé des données
- Cette démarche garantit la fiabilité, la précision et la traçabilité des livrables.

PROTECTION DES DONNÉES ET ÉTHIQUE PROFESSIONNELLE

D.& C. ENGINEERING s'engage à :

- Assurer la confidentialité des informations collectées
- Protéger les données géospatiales et socio-économiques
- Respecter les principes d'objectivité et d'indépendance



Références et Expériences

CIMENTS DE MAURITANIE

Levé par drone pour l'inventaire des stocks (clinker, calcaire, gypse). Modélisation 3D et calcul précis des volumes pour optimiser la gestion industrielle.

MAFCI

Levé topographique et calcul de volumes pour l'optimisation des stocks stratégiques. Production de modèles 3D et rapports techniques d'a

SOCIÉTÉ D'AMÉNAGEMENT DU LITTORAL DE NOUAKCHOTT

Levé par drone et cartographie détaillée d'une emprise de 600 2 ha du littoral de Nouakchott. Production de MNT et ortho photos pour la protection et la valorisation côtière.



PRODEFI

Cartographie détaillée des réalisations et développement d'une plateforme interactive en ligne. Production de supports de visibilité et mise à jour de la BDD SIG.

GIZ

Conception de cartes institutionnelles selon la charte graphique du bailleur. Visualisation stratégique des zones prioritaires d'intervention.

EXPERTISE FRANCE / SIC

Participation à l'étude de faisabilité du projet de préservation de la biodiversité marine et côtière volet Genre & Inégalités / Inclusion.

ESC / CWP

Levé par drone RTK et LiDAR pour un projet d'hydrogène vert au Sud-Ouest de Nouadhibou. Production de données géospatiales pour analyse de faisabilité technique.

AURA ENERGY

Formation – Prise en main des drones professionnels et photogrammétrie pour le personnel

GREEN ENVIRONMENT CONSULTING

Levé topographique et analyse des impacts environnementaux autour du Port de Ndiago. Élaboration de mesures d'atténuation et cartographie des zones sensibles.



ALLIANZA POR LA SOLIDARIDAD

Identification d'initiatives génératrices de revenus intégrant la perspective de genre. Cartographie des activités économiques vertes et analyse de marché.

MINISTÈRE DE L'ENVIRONNEMENT - IMPADRA

Conception de cartes institutionnelles selon la charte graphique du bailleur. Visualisation stratégique des zones prioritaires d'intervention.

SAVE THE CHILDREN

Formation sur les défis du changement climatique et les stratégies de résilience.

ACTION CONTRE LA FAIM

Réalisation d'un Screening environnemental et social pour le projet d'Appui aux Urgences Pastorales au niveau Hodh Chargui, Moughata de Bassikounoun et Adelnbagrou.

FOOD AND AGRICULTURE ORGANIZATIONS (FAO)

Expertise en gestion durable des terres et délimitation de la ceinture de gomme arabique. Consultations participatives et production de références foncières détaillées.

ANSADE / HISWACA / MEDD

Mise en place d'un système d'analyse et d'alerte basé sur la télédétection. Intégration des données environnementales dans le système d'information national.



AES INGÉNIEURS CONSEILS

Collecte de données quantitatives et qualitatives via outils numériques et GPS. Production d'analyses socio-économiques pour projet d'alimentation en eau potable.

CIVES MUNDI

Développement d'un outil numérique pour la constitution et le fonctionnement d'une plateforme commerciale et formation sur l'utilisation de cet outil

WACA - CEFOD / NEMA CONSULTING

Contribution à l'élaboration d'une stratégie territoriale participative du Parc National du Diawling. Appui en cartographie par drone et analyse territoriale pour orienter la planification et la gestion durable de la zone.

Valeur ajoutée et avantages

Cœur de compétence en cartographie et géomatique



La cartographie constitue le socle technique de l'entreprise.

L'utilisation de drones RTK et LiDAR permet de produire des données géospatiales de haute précision adaptée aux projets d'infrastructures, d'aménagement, et aux méga projets industriels et environnementaux.

Maîtrise technologique avancée

- Levés LiDAR de grande envergure
- Modélisation 2D et 3D
- Calculs de volumes industriels
- Conception de bases de données SIG
- Outils numériques de collecte terrain

Cette capacité technique permet une réduction des délais d'exécution et une amélioration de la précision des résultats.

Expérience avec des institutions nationales et internationales

L'entreprise collabore avec :

- Agences et projets de l'Etat
- Institutions publiques
- ONG internationales
- Bailleurs de fonds
- Industries

Cette diversité renforce sa crédibilité et sa capacité d'adaptation.

Approche intégrée et multidisciplinaire



Couverture nationale et capacité opérationnelle

Intervention sur l'ensemble du territoire mauritanien, y compris zones désertiques, agricoles, littorales et corridors stratégiques, avec capacité de mobilisation rapide des équipes.

Engagement qualité et équité

- Équipe paritaire (50 % femmes / 50 % hommes)
- Respect des normes professionnelles
- Confidentialité et rigueur méthodologique

Perspectives

D. and C. ENGINEERING s'impose comme un bureau d'études spécialisé dont le cœur d'intervention repose sur la cartographie et la production de données géospatiales de haute précision, intégrées aux dimensions environnementales, socio-économiques et au suivi-évaluation des projets.

À travers l'utilisation de technologies avancées (RTK, LiDAR, SIG) et une approche méthodologique rigoureuse, l'entreprise apporte des solutions fiables, adaptées aux exigences des projets publics, privés et institutionnels.

Les références réalisées démontrent :

- Une capacité à conduire des missions techniques de grande envergure
- Une maîtrise des environnements complexes
- Une expertise multidisciplinaire intégrée
- Une présence opérationnelle à l'échelle nationale et transfrontalière

D. and C. ENGINEERING ambitionne de :

- Consolider sa position de leader national en cartographie et géomatique
- Renforcer l'innovation technologique dans la collecte et l'analyse des données
- Développer des partenariats stratégiques régionaux
- Contribuer activement au développement durable et à la modernisation des pratiques techniques en Mauritanie

Par son engagement envers la qualité, la précision et la rigueur professionnelle, D. and C. ENGINEERING entend jouer un rôle structurant dans l'accompagnement des projets structurants du pays.

Ils Nous Font Confiance

